

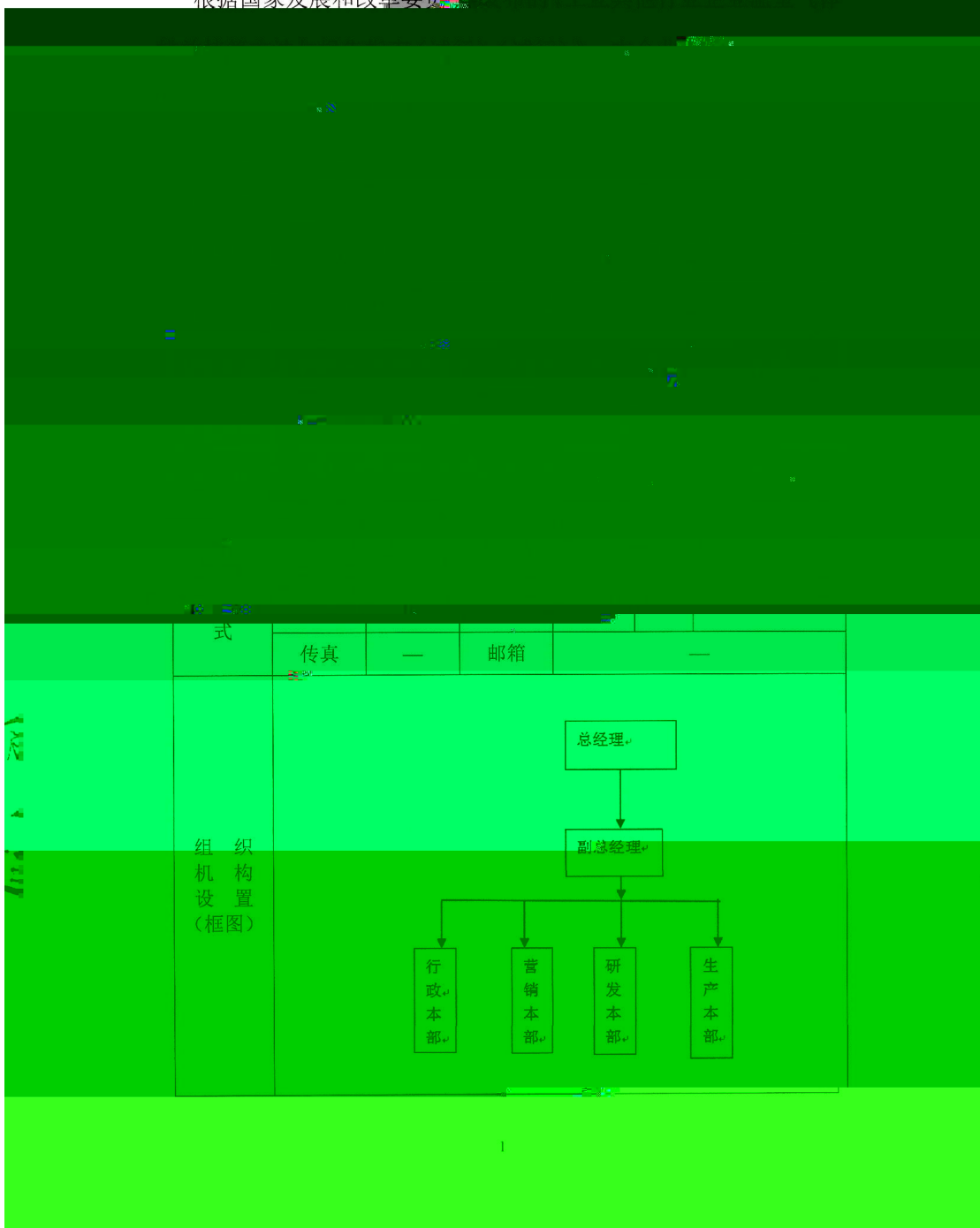


目录

一、企业基本情况	1
二、燃料燃烧直接排放的温室气体数量核算说明	44
三、工业生产过程直接排放的温室气体	6

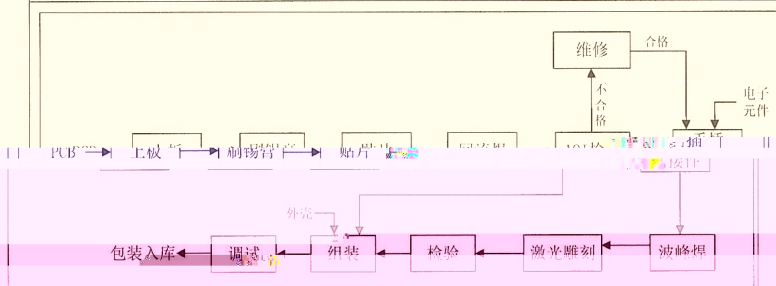
目
录

根据国家发展和改革委员会发布的《工业其他行业企业温室气体



	分公司	公司名称	地址
情况数量*个	无		--
经营范围	摄像头		
主营产品	产品名称	单位	2020年产量
	摄像头	个	1660000
工业总产值	2020年		
	129458.04 万元		

1.2 生产工艺（主要生产工艺介绍及工艺流程图）



工艺简述:

贴片加工：使用 SMT 贴片组装生产线，给外购 PCB 基板刷锡膏，贴片加工。

部分合格中间产品送至组装生产线，部分合格中间产品需继续加工；

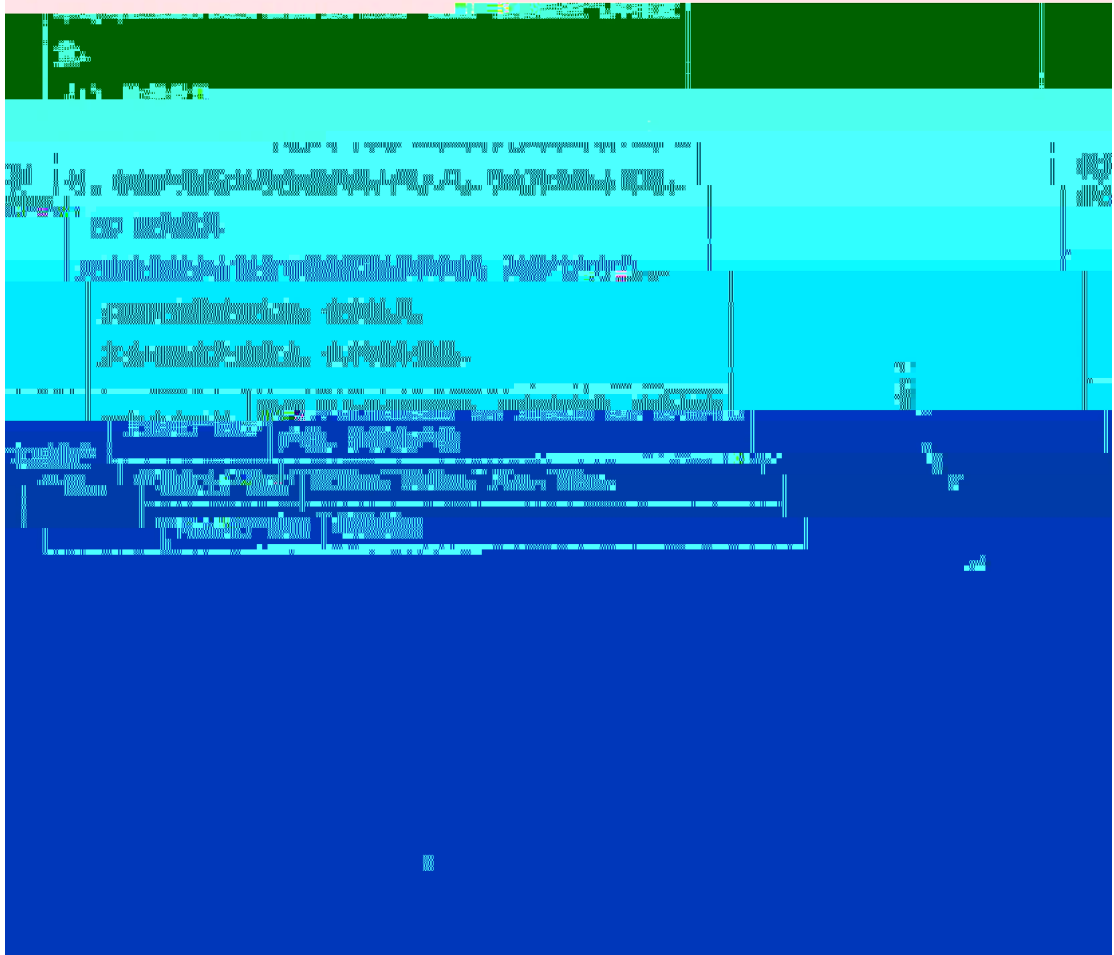
波峰焊：人工在焊接或补焊后的合格中间产品上插入外购的电气元件后，送至波峰焊机，自动喷涂助焊剂后进行焊接。

雕刻：波峰焊后的中间产品使用激光雕刻机进行二维码雕刻，激光雕刻加工是利用数控技术为基础，激光为加工媒介，激光波

长为 $10.6 \mu\text{m}$;

组装: 在组装生产线, 将检测合格的激光测距仪中间产品 ΔRU 检测合格由间产品及传感器等零部件组装成最终产品。

调试: 调试工序是指在常温状态下将抽取的部分产品在检验室内带
电 24 小时, 使其处于正常工作状态, 同时监控其工作参数。最终
合格监控设备产品进行包装入库。



二、燃料燃烧直接排放
燃料燃烧排放的活
位热值含碳量

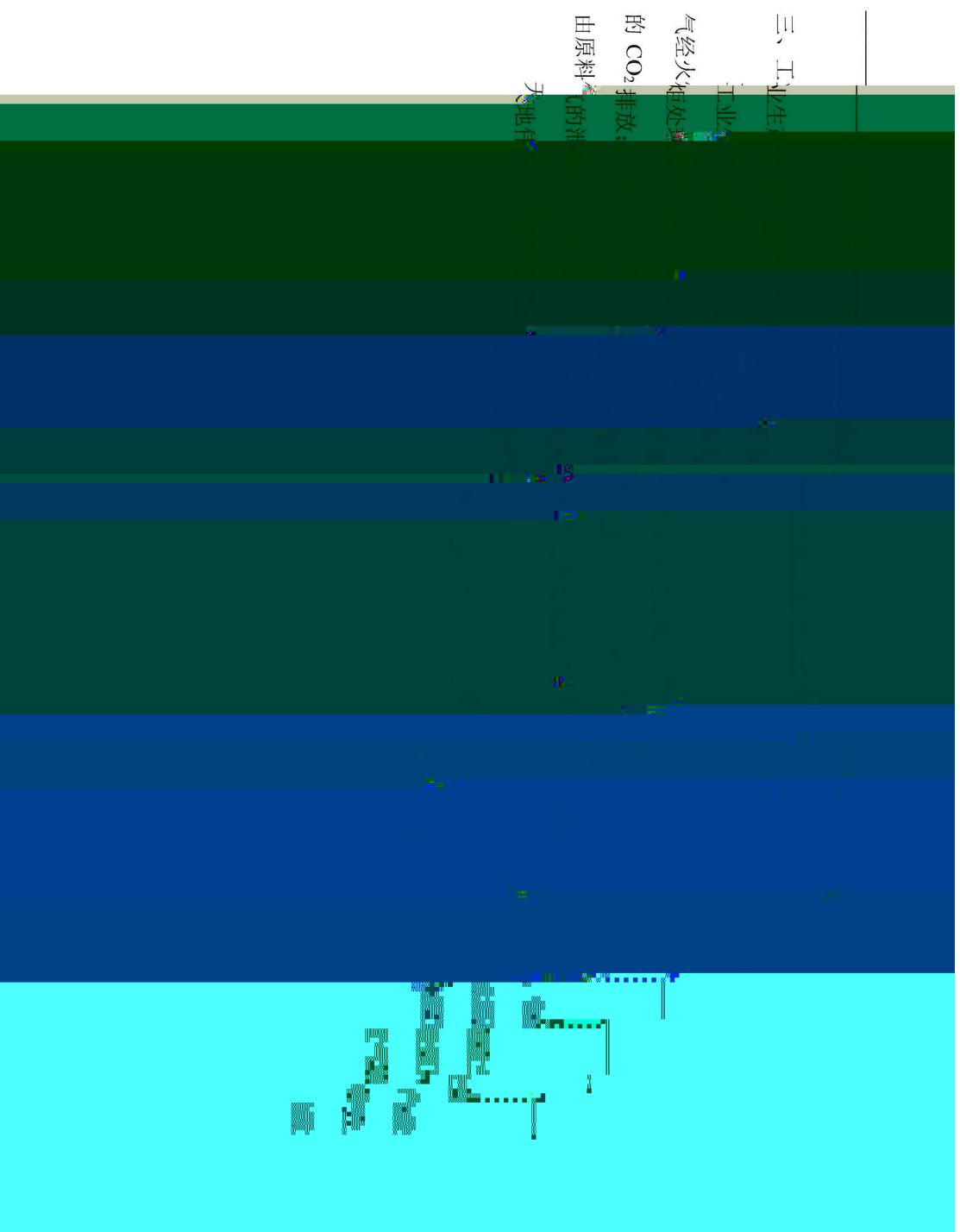
燃料品种	数据来源
天然气	生产记录

报告	日期	燃料品种	排放量	低位发热量	单位	数据来源	指南
天然气	2023-01-01	天然气	1000	39000	kg/GJ	生产记录	指南

报告	日期	燃料品种	排放量	低位发热量	单位	数据来源	指南
天然气	2023-01-01	天然气	1000	39000	kg/GJ	生产记录	指南

三、工业生

工业生
气经火炬处理
的 CO₂ 排放；
由原料气中的
天然气



四、其他环节直接排放的排放量及数据来源
无。

五、间接排放量及数据来源
 净购入电力产生的排放的排放因子水平数据来自中国区域电网平均二氧化碳排放因子》，参

表5-1 2021年度净购入电

项目	净购入电量		热力	
	数据来源	数值	单位	
电力	结算凭证	1690	MWh	



《国家发展改革委的《2014-2015年中国应对气候变化国家方案》中来源见表5。

排放和排放因子数据来源

数值	单位	CO ₂
0.8843	CO ₂ /kWh	14
		14

六、温室气体排放情况

2020年度本公司二氧化碳排放量为1509.61吨。具体排放量详见表6。

表6-1 报告主体2020年二氧化碳排放量报告

企业二氧化碳排放总量 (tCO ₂ e)	1509.61
燃料燃烧直接排放量 (tCO ₂ e)	15.14
能源的原材料用途直接排放量 (tCO ₂ e)	0
工业生产过程直接排放量 (tCO ₂ e)	0
净购入使用的电力、热力产生的排放量 (tCO ₂ e)	1494.47

七、其它希望说明的情况

天地伟业技术有限公司2020年未开发CDM项目等情况。

本报告真实、可靠，如将来出现任何与本报告数据不符，本企业将